



Vlaanderen  
is natuur

## WELKOM IN HET POLYGOONBOS

Het Polygoonbos, ook wel Den Doel genaamd, is ongeveer 80 hectare groot en eigendom van Natuur en Bos van de Vlaamse overheid. Het is een aangenaam bos om te wandelen. Langs de dreven, de Polygoonbeek en in het heideveldje groeien speciale planten. Wie goed uitkijkt, kan misschien een sperwer of boomvalk ontdekken!

## GESCHIEDENIS

Tot het jaar 1000 was de streek tussen de IJzer, Noord-Frankrijk, de Kemmelberg en Roeselare bedekt met een ondoordringbaar en nagenoeg onbewoond woud. Omstreeks de 11de eeuw was het al uiteengevallen in drie grote bossen, waarvan het 'Dickebusch' (13000 ha groot) het meest uitgestrekte was. Het omvatte het hele grondgebied van Passendale, Moorslede, Beselare, Zonnebeke, Geluveld en Zillebeke, en delen van een aantal andere gemeenten.

Sinds de 12de eeuw werden de gronden in de omgeving van Zonnebeke gedurende bijna zeven eeuwen beheerd door de vrouwenabdij Nonnenbossche.

Het Nonnenbossche met zijn uitlopers besloeg rond 1775 een oppervlakte van 3100 hectare. Maar een klein deeltje (140 ha) was als wastine van Geluveld bekend en had veeleer een open heidekarakter.

Aan het einde van de 18de eeuw legde de Franse overheerser beslag op de kerkelijke goederen, waarvan het merendeel werd verkocht. Een Parijse handelaar werd de nieuwe eigenaar van bijna alle bezittingen van de abdij. Alleen de weinig vruchtbare heidevelden en bossen bleven (Frans) staatsbezit.

Onder het Hollandse Bewind was het staatsbos nog 331 hectare groot. Het werd verkaveld en verkocht in vijf loten. Eén lot van 69 hectare raakte echter niet verkocht en bleef eigendom van de staat. De grenzen ervan zijn tot op vandaag ongewijzigd gebleven. Het mulle zand en het lage struikgewas maakten het geschikt als militair oefenterrein voor de in Ieper gelegerde Hollandse troepen. Toen kreeg het



de naam Polygoon. Nadien nam het Belgische leger het terrein over. Na de eerste schietoefeningen regende het echter klachten van de omwonenden, die zich niet meer veilig voelden. Om die reden werd in de noordoostelijke hoek van het bos een aarden heuvel opgeworpen om de kogels op te vangen. Die heuvel kreeg van de omwoners de naam Den Doel. Den Doel werd maar enkele jaren als schietstand gebruikt omdat de brede, zandige strook in het bos een oefenplein werd voor ruiters.

In de Eerste Wereldoorlog was het bos, dat op een strategisch belangrijke hoogte ligt, toneel van verwoede gevechten in de beruchte Ieperboog. Duizenden mensenlevens werden opgeofferd, en natuur en bodem werden totaal verwoest. Na de oorlog werden hier, met behulp van Duitse krijgsgevangenen, twee Britse oorlogskerkhoven aangelegd: het Buttes New Cemetery aan de voet van de Doelheuvel en het Polygon Wood Cemetery aan de noordrand van het bos.

## WELKOM IN HET POLYGOONBOS

AGENTSCHAP  
NATUUR & BOS

Onder het beheer van de houtvesterij Brugge werd na de oorlog gestart met de herbebossing met grove den. Alle percelen werden wel omzoomd met loofhout: Amerikaanse eik, tamme kastanje, gewone es en gewone esdoorn. Tegelijk trok men enkele nieuwe dreven, haaks op de vroegere met het oog op de brandveiligheid.

Ook in de Tweede Wereldoorlog werd het bos een oefenterrein voor het leger, zodat na de oorlog opnieuw een herbebossing nodig was. Bijna alle percelen werden beplant met Corsicaanse den, de zogenaamde Koekelareden. Alleen in één perceel werden als voorheen beuken en zomereiken aangeplant.



torenvalk

In het heideveldje groeit nu al gewone dophei, struikhei, tormentil, liggende vleugeltjesbloem en de heel zeldzame moeraswolfsklauw.

Het herstelbeheer bestaat in het maaien en plaggen van het heideperceel en de creatie van lichtrijke plekken waar heidesoorten weer kiemkansen krijgen. Er wordt naar gestreefd om gemiddeld een tiende van het bos als open plek te beheren. Die open plekken zullen geleidelijk ontstaan na het kappen van naaldbos, de creatie van lichtrijke dreven en bosranden, en het vrijmaken van zones rond beken en poelen. Tal van licht- en warmteminnende plant- en diersoorten zullen meeprofiteren van de nieuw ontstane overgangszones.



reeën

## NATUURWAARDEN EN BEHEER

De plantengroei wordt momenteel sterk beïnvloed door het aangeplante naaldbos. Daarom wordt ernaar gestreefd om de dennenbestanden geleidelijk om te vormen tot inheems loofhout. Verder komt er hoofdzakelijk eiken-beukenbos voor. Langs de Polygoonbeek is er een perceeltje elzenbronbos: een waardevol nat bos met voedselarm bronwater. Hier groeien de zeldzame bospaardenstaart en het moerasviooltje.

De vegetatie in de wastine van Geluveld moet vroeger uiterst gevarieerd zijn geweest. In het Polygoonbos wordt in enkele zones geprobeerd om deze speciale vegetatie van vroeger, droge en natte heide, opnieuw te herstellen.



moerasviooltje



bospaardenstaart

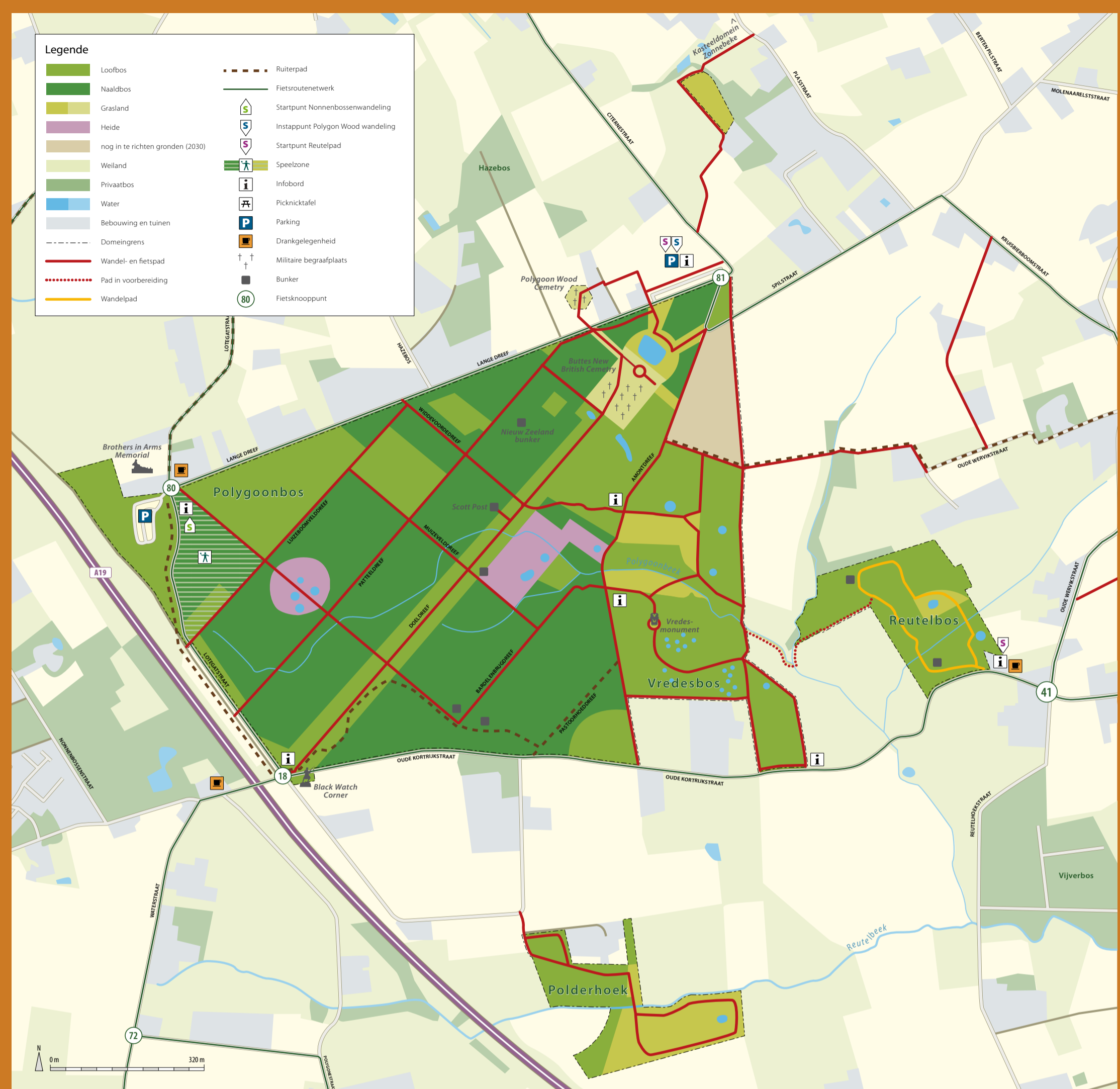
Het Polygoonbos is de belangrijkste broed- en rustplaats voor roofvogels in de streek. Sperwers, torenvalken, buizerds en boomvalken broeden er jaarlijks en veel doortrekkende vogels rusten even uit in het bos. Hazen, konijnen, vossen, wezels, bunzings en hermelijnen huppelen er ook rond. Ook reeën worden regelmatig opgemerkt in het gebied. Verschillende soorten vleermuizen en muizen garanderen een levendige nachtelijke activiteit.

In alle poelen wordt de alpenwatersalamander, kleine watersalamander, groene kikker, bruine kikker en de gewone pad aangetroffen.



## Legende

|  |                                  |  |                                   |
|--|----------------------------------|--|-----------------------------------|
|  | Loofbos                          |  | Ruiterspad                        |
|  | Naaldbos                         |  | Fietsrouten netwerk               |
|  | Grasland                         |  | Startpunt Nonnenbossenwandeling   |
|  | Heide                            |  | Instappunt Polygon Wood wandeling |
|  | nog in te richten gronden (2030) |  | Startpunt Reutelpad               |
|  | Weiland                          |  | Speelzone                         |
|  | Privaatbos                       |  | Infobord                          |
|  | Water                            |  | Picknicktafel                     |
|  | Bebouwing en tuinen              |  | Parking                           |
|  | Domeingrens                      |  | Drinkgelegenheden                 |
|  | Wandel- en fietspad              |  | Militaire begraafplaats           |
|  | Pad in voorbereiding             |  | Bunker                            |
|  | Wandelpad                        |  | Fietsknooppunt                    |



## RECREATIE

Het Polygoonbos is een bekend wandelbos. Tal van eet- en drinkgelegenheden in de nabije omgeving maken het de perfecte locatie voor een middagje uit. Alle wandelpaden zijn vlot toegankelijk. Een provinciale ruiterroute doorkruist het bos. Er is tevens een speelzone voor de allerjongsten en een parkeerplaats voor wie met de auto komt.



kleine watersalamander

## HOE TE BEREIKEN?

Het Polygoonbos kun je bereiken via de A19, afrit Beselare, of via de dorpskern van Zonnebeke (volg de pijlen naar Den Doel).

## MEER INFORMATIE

Natuur en Bos van de Vlaamse overheid  
 E [anb@vlaanderen.be](mailto:anb@vlaanderen.be)  
[www.natuurenbos.be/polygoonbos](http://www.natuurenbos.be/polygoonbos)

[www.facebook.com/natuurenbos](https://www.facebook.com/natuurenbos)  
[www.twitter.com/natuurenbos](https://www.twitter.com/natuurenbos)  
[www.instagram.com/natuurenbos](https://www.instagram.com/natuurenbos)

Uitgave: 2020  
 Lay-out: Patrick Van den Berghe  
 Foto's: Erik Malfait, met uitzondering van: reeën - Jos Keyers, torenvalk - Patrick Keirsebilck, kleine watersalamander - Erwin Deros

Verantwoordelijke uitgever: Jelle De Wilde,  
 Natuur en Bos van de Vlaamse overheid, Havenlaan 88 bus 75, 1000 Brussel

