

BEDANKT! Door deze kaart te kopen help je het landschap in de Lage Kempen. De opbrengst is voor ons Natuur- & Landschapsfonds waarmee lokale projecten worden gesteund. Zo hebben onze kleinkinderen ook nog een streek om trots op te zijn.



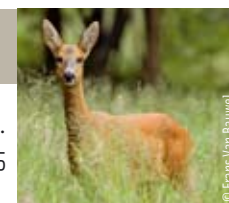
REGIONAAL LANDSCHAP
LAGE KEMPEN



Reeën in Hengelhoef

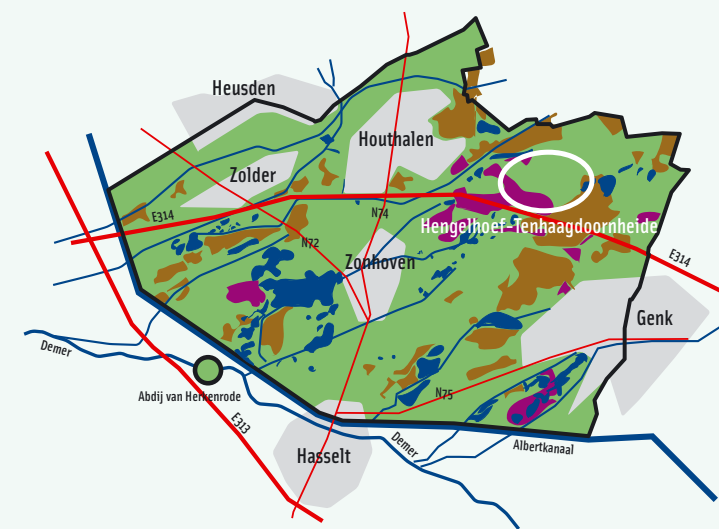
Het natuurgebied Hengelhoef is één van die plaatsen in Limburg waar je kans hebt een ree in het wild tegen te komen. Althans, als je 's morgens vroeg of in de avondschemering gaat wandelen, want dan zijn reeën het meest actief. Het ree is niet, zoals vaak wordt gedacht door zijn kleine gestalte, het jong van een hert, maar een apart geslacht binnen de hertachtigen. Overdag blijven ze meestal in dicht bos of struikgewas.

's Nachts durven ze wel op open plekken komen. Reebokken herken je aan hun gewei dat zo'n 25 cm groot kan worden. Ze werpen het af tussen oktober en januari. Reegeiten hebben meestal geen gewei. Hoewel je misschien nog nooit een ree hebt gezien, is het goed te weten dat er heel wat reeën zijn bijgekomen de laatste jaren.



In het hart van Limburg ligt een uniek waterrijk gebied (wetlands) met 1.175 vijvers, samen goed voor ongeveer 700 ha water en riet. Dat is even veel als 1.400 voetbalvelden! Het strekt zich uit over de gemeenten Zonhoven, Hasselt, Genk, Heusden-Zolder en Houthalen-Helchteren. Deze vijvers maken de regio tot een topgebied voor heel wat zeldzame dier- en plantensoorten. Zonder deze vijverstreek als 'kraamkamer' zouden veel soorten in Vlaanderen al uitgestorven zijn...

Een *wijer* is een oude benaming voor een vijver waarin vis wordt gekweekt. Je vindt deze term nog steeds terug in heel wat vijvers, straten en dijken. De eerste vijvers ontstonden in de 13de eeuw door veen- en ijzerwinning. Onder invloed van de toenmalige kloosters (vooral de abdij van Herkenrode) werd viskweek sterk gepromoot en zijn de vijvers in de loop van de eeuwen uitgebreid tot een complex van honderden aaneengesloten wijers.



- Woonkern
- Water
- Heide
- Open landschap (weide, akkers, moeras,...)
- Bos
- Wegen

Samen met de Provincie Limburg, de Vlaamse Overheid, de gemeenten en talloze lokale partners wil het Regionaal Landschap Lage Kempen het vijvergebied herwaarderen. Onder de naam 'De Wijers' verenigen we de verschillende partners die werken rondom landschap, natuur, cultuur en natuurgerichte recreatie, om de streek nog aantrekkelijker te maken voor mens en dier. Samen bouwen we de komende jaren verder aan het mooier maken van het landschap in De Wijers. Vijvers en hooilanden worden hersteld, poelen aangelegd... Dit zal de fauna en flora in het gebied ten goede komen. De roerdomp en de boomkikker zullen ons, als 'ambassadeurs', laten zien hoe het met de natuur gesteld is.

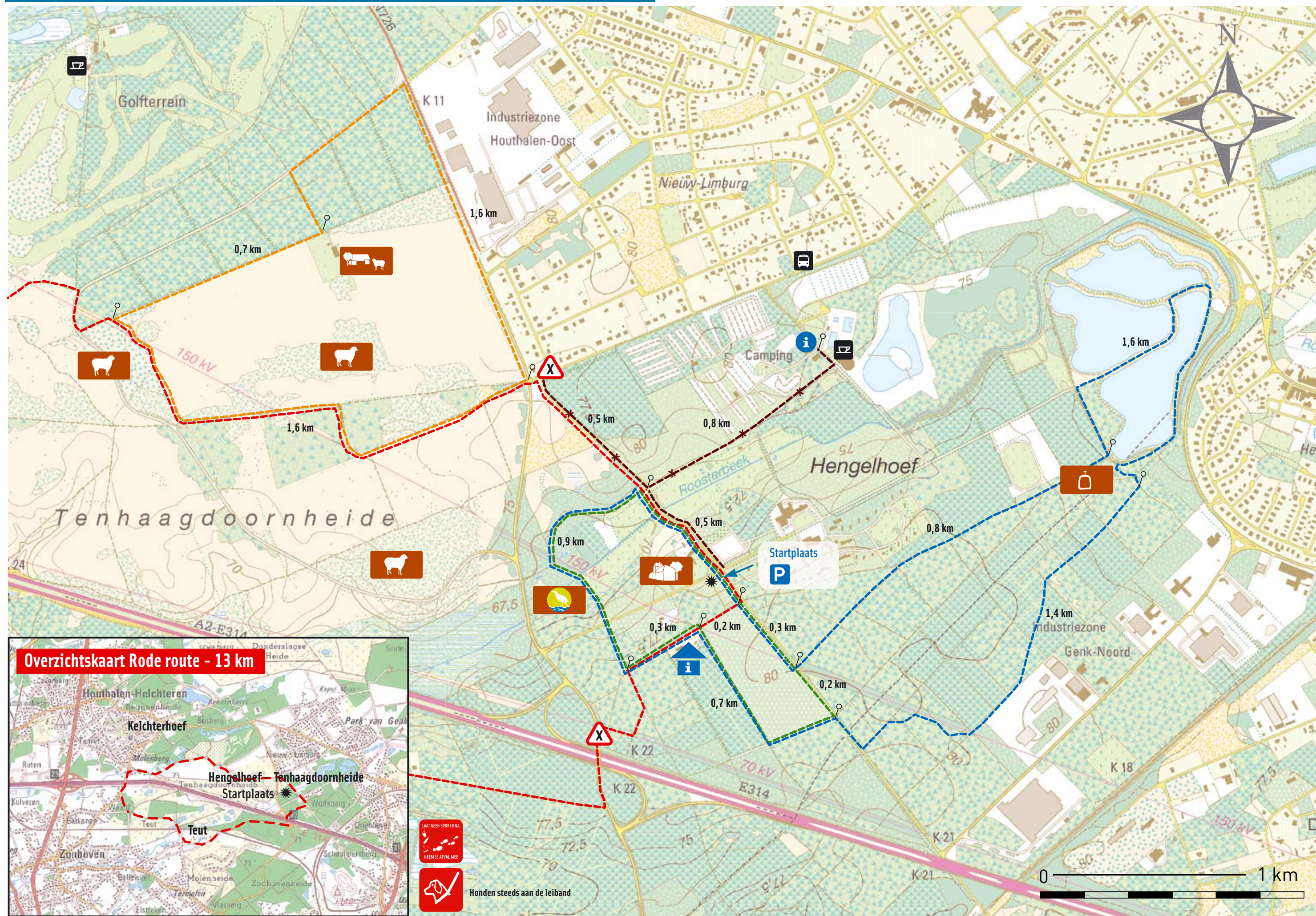
Hengelhoef

Dit wandelgebied geeft je weer een nieuwe kijk op De Wijers... Hengelhoef en Tenhaagdoornheide liggen boven op het Kempisch plateau en vormen het brongebied van de Roosterbeek. Dat is één van de belangrijkste voedingsbekken voor de vijvers in de Wijers. Net als elders in De Wijers lagen ook in Hengelhoef kloosterlingen aan de start van het landschap en werd viskweek gestimuleerd.

Hengelo is de oudste bekende naam voor het huidige Hengelhoef. Hoe vreemd het ook is: de eerste bron over Hengelhoef verwijst naar de abdij van Floreffe in de provincie Namen. Graaf Godefridus van Namen schonk op 19 augustus 1139 grond, gelegen te Hengelo, aan de Norbertijnenabdij van Floreffe. Er moet dus toen reeds een 'goed' bestaan hebben dat afgebakend was en een duidelijke betekenis had. In 1228 schonk Arnold IV, graaf van Loon, grond en moeras, waar zich voordien een bos met de naam Calechtra bevond, aan de paters die in de Curia de Engelothe verbleven. Hengelo werd hierdoor uitgebreid met wat later Kelchterhoef zou worden en bereikte zo zijn uiteindelijke grootte.



Hengelhoef - Tenhaagdoornheide



- LAAS GEEN SPOREN NA
NEEM JE AFVAL MEE
- Honden steeds aan de leiband

Fragment uit de topografische kaart nr. 26/1s+2s/4s met toelating A2243 van het Nationaal Geografisch Instituut, tel. 02/529 82 82
Wettelijk depot, D/2006/10.676/10

Legende

- Groene route - lengte: 2,9 km
- Oranje route - lengte: 4 km
- Blauwe route - lengte: 6,5 km
- Rode route - lengte: 13 km
- Verbindingsroute
- Startplaats
- Infobord
- Parking
- Horeca
- Bus
- Kasteel Engelhof
- Boskapel
- Schapenstal
- Heide
- Typisch Wijerzicht
- Bezoekerscentrum open vanaf 2008
- Gevaarlijke overstekplaats

Slang of hagedis?

Wie een hazelworm op zijn wandeling tegenkomt zal wellicht meteen denken dat hij oog in oog staat met een heuse slang. Nochtans moet je van dit beestje geen schrik hebben. Hazelwormen zijn immers geen slangen of wormen – hoewel hun naam anders doet vermoeden – maar hagedissen, zij het zonder pootjes. Hij is dus totaal ongevaarlijk! Overdag zal je hem trouwens zelden tegenkomen, want hij houdt van het schemerdonker. Bovendien leidt hij een erg verborgen leven onder boomstronken, stenen of planten. Net als alle hagedissen heeft de hazelworm een vernuftig verdedigingsmechanisme. Als een roofdier hem bij de staart beetneemt, laat hij zijn staart prompt afvallen en kronkelt hij snel naar een veiliger plekje...



© Dierentuin Zonië